

2024年4月号(2024年3月集計)

INDB 発行市場レポート(抜粋版)

2024年4月15日

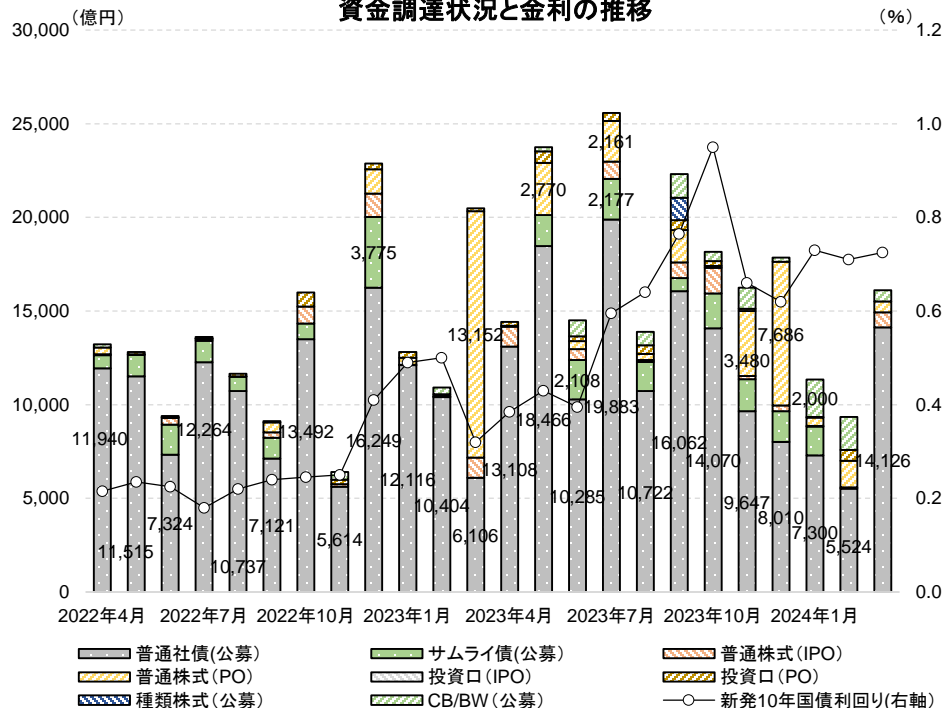
PRONEXUS
GROUP



株式会社 アイエヌ情報センター
I-N INFORMATION SYSTEMS, LTD.

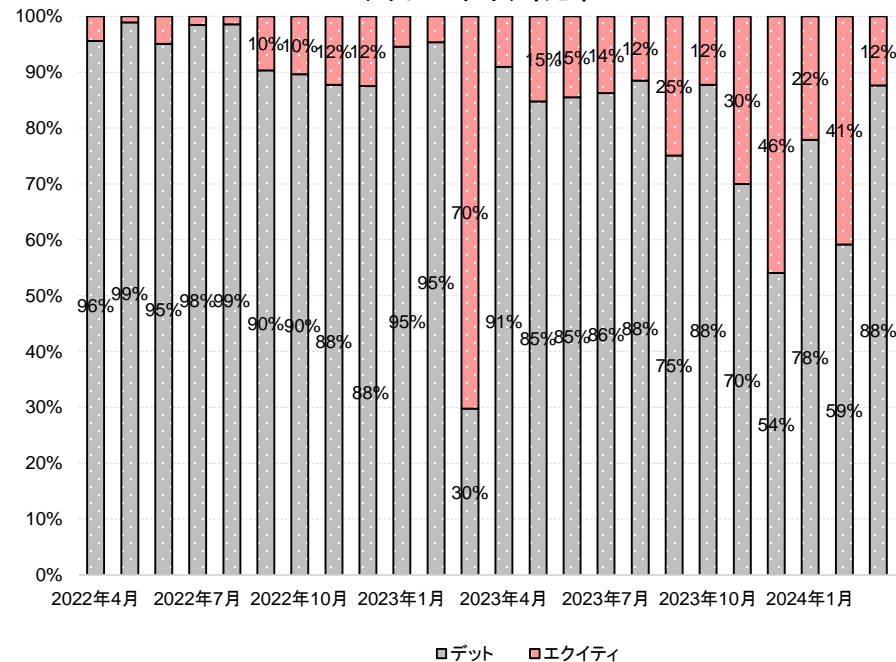
1. 資金調達状況(全体)

資金調達状況と金利の推移



(出所) ㈱アイ・エヌ情報センター
日本相互証券㈱「主要レート推移」

デット・エクイティ比率



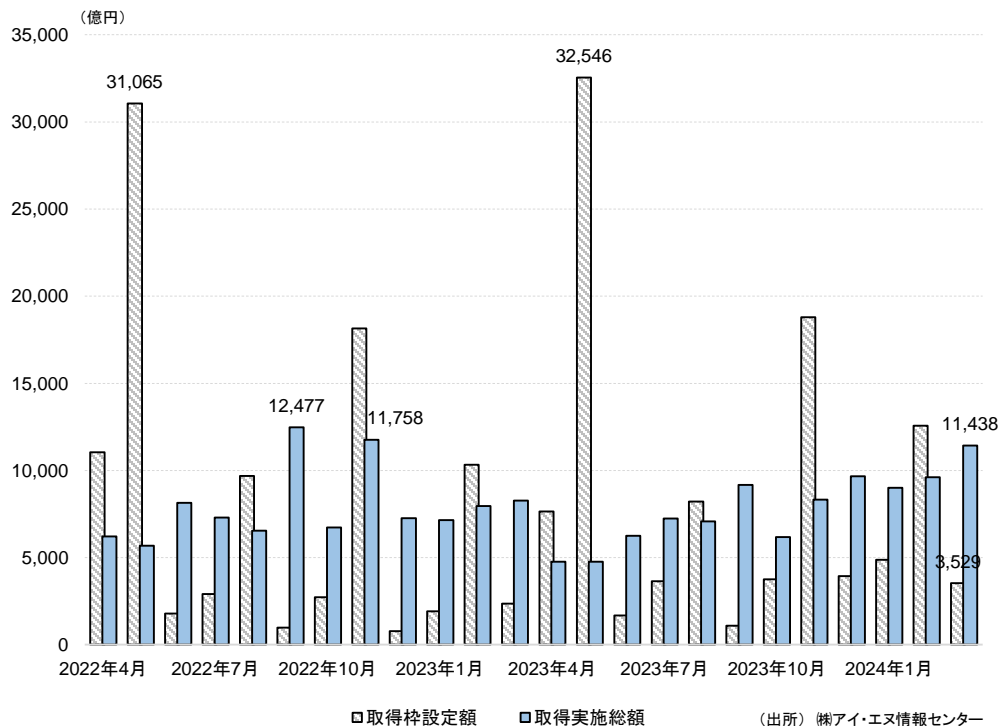
(出所) ㈱アイ・エヌ情報センター

- ・資金調達は、前年同期比4,371億円減(21.3%減)、前月比6,780億円増(72.6%増)の1兆6,119億円となりました。
- ・デット・エクイティ比率は、デット88%、エクイティ12%となりました。
- ・新発10年国債利回りは、前月末より0.02%上昇し、0.725%となりました。

※本資料に記載されている情報は、信頼できると考える情報源に基づいて作成し正確性には充分配慮しておりますが、㈱アイ・エヌ情報センターが正確かつ完全であることを保証するものではありません。
※この資料の一切の権利は㈱アイ・エヌ情報センターに属します。※弊社サービス「INDB Funding Eye」で作成しております。

3-1. 自己株式(枠設定/取得実施)

自己株式取得枠設定額・取得実施総額推移



自己株式取得枠設定額発行体ランキング(2024年3月)

(出所) ㈱アイ・エヌ情報センター

順位	発行体	枠設定金額 (億円)	シェア (%)
1	第一生命ホールディングス	1,000	28.3
2	日産自動車	595	16.9
3	小糸製作所	500	14.2
3	大日本印刷	500	14.2
5	フジ・メディア・ホールディングス	150	4.3

自己株式取得実施総額発行体ランキング(2024年3月)

(出所) ㈱アイ・エヌ情報センター

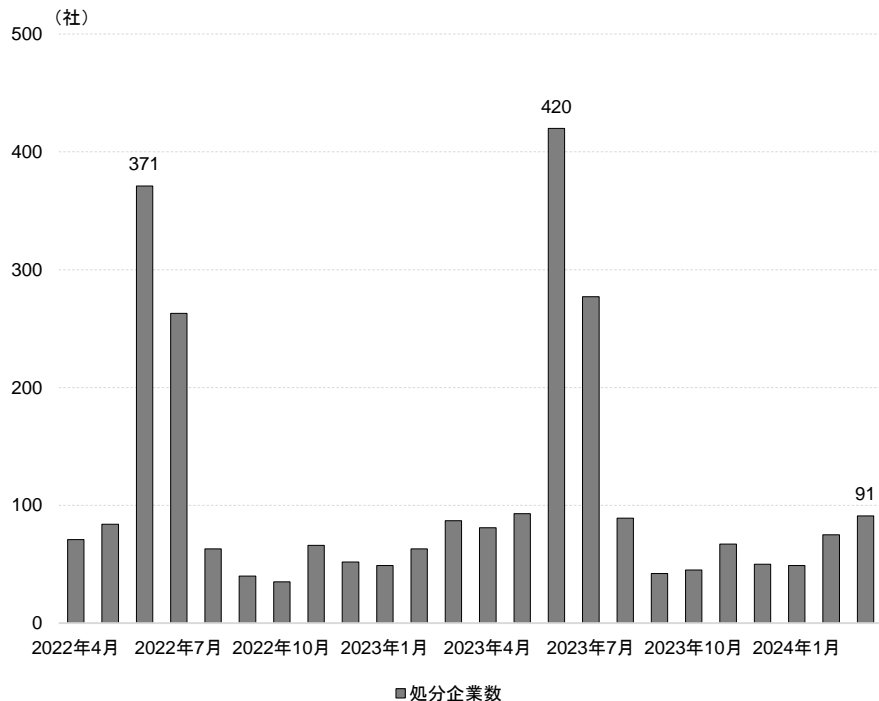
順位	発行体	取得金額 (億円)	シェア (%)
1	三菱UFJフィナンシャル・グループ	1,464	12.8
2	富士通	713	6.2
3	日産自動車	595	5.2
4	ソニーグループ	591	5.2
5	日本郵船	580	5.1

- ・自己株式取得枠設定額は、前年同期比1,174億円増(49.9%増)、前月比9,036億円減(71.9%減)の3,529億円となりました。
- ・自己株式取得実施総額は、前年同期比3,170億円増(38.3%増)、前月比1,827億円増(19.0%増)の1兆1,438億円となりました。
- ・自己株式取得枠設定額発行体ランキングでは、第一生命ホールディングスが1,000億円の枠設定を公表し1位となりました。
- ・自己株式取得実施総額発行体ランキングでは、三菱UFJフィナンシャル・グループが1,464億円の取得実施を公表し1位となりました。

※【自己株TOB価格未定案件】バリューコマース(2491)

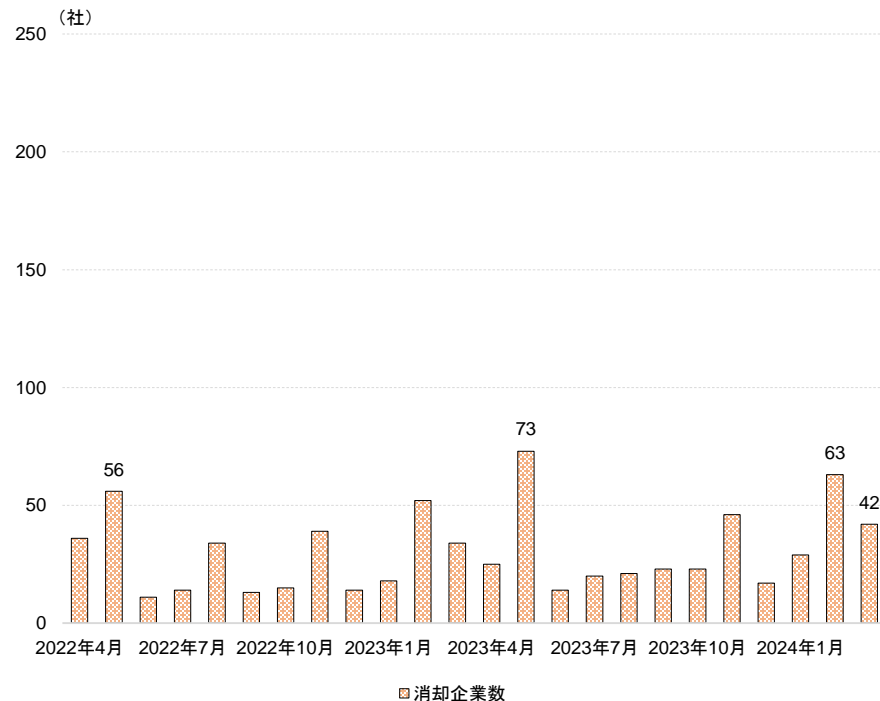
3-2. 自己株式 処分・消却

自己株式処分公表企業推移



(出所) ㈱アイ・エヌ情報センター

自己株式消却公表企業推移



(出所) ㈱アイ・エヌ情報センター

- ・自己株式処分公表企業数は、前年同期比4社増(4.6%増)、前月比16社増(21.3%増)の91社となりました。
- ・自己株式消却公表企業数は、前年同期比8社増(23.5%増)、前月比21社減(33.3%減)の42社となりました。

このレポートのクライテリアについて

集計カテゴリー	普通社債	公募で発行された一般事業債、電力債(10電力+東京電力パワーグリッド)、銀行債、投資法人債を対象に集計。自社債を含む。公的資金発行、国債、政府保証債、地方債、財投機関債を除く。
	サムライ債	公募案件を対象に集計。TOKYO PRO-BOND Market上場銘柄を含む。
	エクイティ	普通株式・投資口・種類株式の公募・売出(OA含む)と転換社債型新株予約権付社債(50名以上の募集)を対象に集計。TOKYO PRO Marketからの市場変更・株主割当・第三者割当・ブロックトレードを除く。
	IPO	普通株式・投資口の新規公開案件の公募・売出(OA含む)を対象に集計。TOKYO PRO Marketからの市場変更を含む。
	第三者割当	普通株式・投資口・種類株式・新株予約権・転換社債型新株予約権付社債を対象に集計。株式報酬制度による第三者割当(普通株式)・ストックオプションを除く。
	自己株式	普通株式を対象に集計。金庫株解禁以降(2001年10月1日商法改正)を対象に集計。
集計方法	<p>額面で集計。 デットは日本国内で発行された案件のみを集計。エクイティは日本の国内企業が国内又は海外で発行した案件を集計。5社(5銘柄)以降同順位の場合は、その他に含まれる場合があります。 計数ごとに四捨五入しているため、計において符合しない場合があります。</p>	
集計対象期間	<p>P.1 : 2024年3月31日までに条件決定又は価格決定したものを集計。 P.2~P.3 : 2024年3月31日までに適時開示されたものを公表日ベースで集計。</p>	

【eol人的資本パッケージ】のご紹介



人的資本パッケージとは、**人的資本**に関連するデータに特化したパッケージです。有価証券報告書の企業情報、人的資本に関するデータと「しょくばらぼ」のデータを一覧化しており、データを組み合わせることにより、調査や分析に活用していただくことが可能です。

人的資本パッケージのデータの特長

証券コード	企業名	東証33分類	上市市場	売上高	当期純利益	人的資本に関するデータ						厚生労働省のしょくばらぼ情報					
						管理職に占める女性従業員の割合	男性の育児休業取得率	男女の賃金格差	女性管理職に占める企業	男性育児休業に占める企業	研修を強化している企業	再雇用又は中途採用の実績	採用した労働者に占める女性労働者の割合	採用における男女別の競争倍率	平均継続勤務年数	平均残業時間	有給休暇取得率
	卸売業	ゼネム、プレミア、東証上場		14,306,402	1,154,627	8.5	65	56.9	○	○	×	1:再雇用	3:その他	38.0倍	18.8年	3.9時間	0.714
	海運業	プライム		942,606	698,994	7.4	88.5	57.7	○	○	×	1:再雇用	2:正社員	65.6倍	13.6年	6.5時間	0.534
	卸売業	プライム		6,817,872	599,088	8.4	67	59.6	○	○	○	1:再雇用	3:その他	57.0倍	17.0年	11.0時間	0.75
	銀行業	プライム		5,778,769	560,130	18.5	104	46.8	○	○	○	1:再雇用	3:その他	22.3倍	17.2年	21.0時間	0.72
	卸売業	プライム		9,232,637	552,819	②	66.7	60.2	○	○	×	1:再雇用	3:その他	67.0倍	17.5年	20.3時間	0.5
	輸送用機器	プライム、プレミア		6438681	347861	②	82.6	68.2	○	○	○	1:再雇用	3:その他	15.0倍	19.1年	17.9時間	0.954
	非鉄金属	ゼネム、プレミア、東証上場		4005561	132273	3.4	97	72.9	○	○	○	2:中途採用	3:その他	11.8倍	19.7年	16.0時間	0.925
	電気機器	プライム		3313018	131516	8.0	24.8	73.7	○	○	×	2:中途採用	2:正社員	12.7倍	18.5年	22.1時間	0.625
	電気・ガス業	プライム		1841922	118993	1.4	96	57.6	○	○	×	2:中途採用	3:その他	14.6倍	20.2年	22.4時間	0.815
	卸売業	プライム		2490879	115826	6.1	100	57.3	○	○	○	1:再雇用	3:その他	45.6倍	16.7年	16.8時間	0.735
	電気機器	プライム		2200210	114301	4.3	23.1	65.4	○	○	×	1:再雇用	3:その他	16.1倍	18.4年	18.8時間	0.624
	食料品	プライム		1400098	100171	13.0	90.5	68.8	○	○	×	1:再雇用	2:正社員	66.0倍	20.9年	9.4時間	0.777

特長
①

有価証券報告書記載の企業情報

有価証券報告書に記載の

- 企業基本情報
 - 売上高などの企業規模指数
 - 従業員数などの従業員指標
- などの企業情報を一覧化

項目数：130以上

特長
②

人的資本に関するデータ

有価証券報告書に記載の

- 「女性管理職比率」「男性育休取得比率」「男女間賃金格差」の3項目
- 人的資本に関するテーマ別の記載有無情報 (当社独自算出)

項目数：20以上

特長
③

厚生労働省のしょくばらぼ情報

- 厚生労働省が運営するしょくばらぼから
- 勤務実態などの働き方
 - 企業の採用状況
- などの企業職場情報を収録

項目数：75以上

※データは2月、5月、8月、11月の年4回の更新を予定しております。



株式会社 アイエヌ情報センター
I-N INFORMATION SYSTEMS, LTD.

サービスの詳しい内容、ご利用料金などのお問い合わせは下記まで
TEL：03-5281-1097 (ソリューション統括部) Mail：eol-support@indb.co.jp



本内容についてのお問い合わせ

(株)アイ・エヌ情報センター

E-mail : support@indb.co.jp

<https://www.indb.co.jp/>



公式 X(旧Twitter)

<https://twitter.com/indbgraphreport>



最新の経済指標やファイナンス情報などを【経済グラフ】や【レポート】など、ビジュアルな形で分かりやすくご紹介します。